



Ficha técnica para uso da revenda autorizada Luxaflex®

---

## Cortinas Pirouette® Luxaflex®

**Luxaflex®**  
por **HunterDouglas**

Abril / 11

## Cortinas Pirouette® Luxaflex®

As cortinas Pirouette® consistem de tecidos 100% Poliéster com suaves gomos horizontais aderidos a um tecido posterior transparente.

Esta combinação promove excelente visibilidade do exterior e a elegância de uma refinada tela no interior. Integra a personalização de estilos e design.

O tecido posterior transparente ajuda na proteção contra o sol, bloqueando até 81% dos raios UV quando os módulos estão abertos e até 99%\* de bloqueio dos raios UV quando os módulos estão fechados.



Fundo em tecido branco conferindo reflexão solar e fachada homogênea

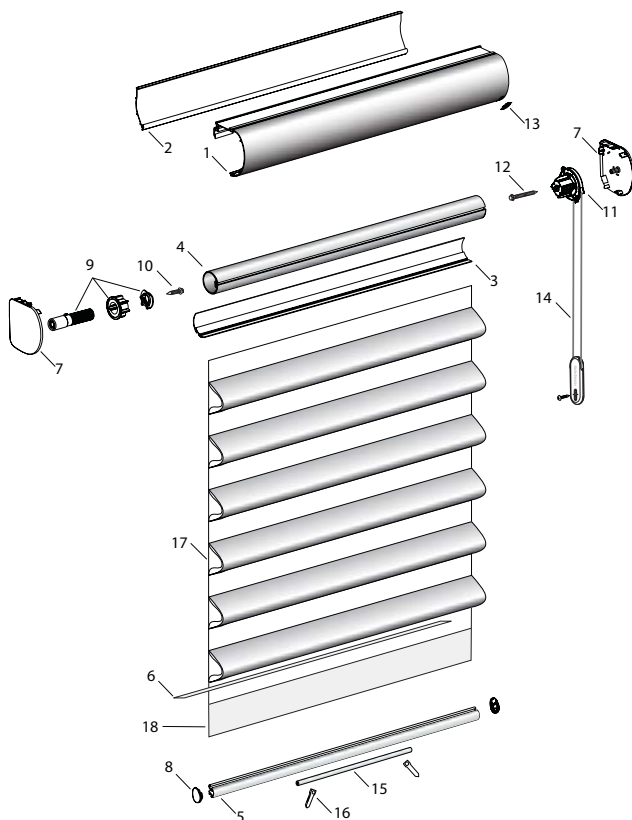
Tecido posterior transparente

Gomos em tecido de 4" ou 5"

\*Dependendo da coleção.

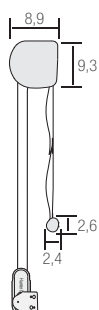
## Acionamentos

### 1. EasyRise™

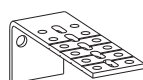


1. Trilho Superior Frontal (PIR001xxx)
2. Trilho Superior Traseiro (PIR002761)
3. Canaleta para Tecido Pirouette® (PIR003000)
4. Tubo Enrolador (PIR004889)
5. Trilho Inferior (PIR005889)
6. Peso do tecido em Policarbonato (aplicado somente em Cortinas com altura menor do que 61cm) (PIR006000)
7. Tampas do trilho superior:
  - a. Lado Direito (PIR007xxx)
  - b. Lado Esquerdo (PIR008xxx)
8. Tampa do trilho inferior (PIR010xxx)
9. Limitador de recolhimento:
  - a. Lado Direito (PIR009000)
  - b. Lado Esquerdo (PIR011000)
10. Parafuso de fixação do limitador de recolhimento (VIG135000)
11. Polia de Acionamento (Clutch) (PIR012000)
12. Parafuso de Fixação da Polia de acionamento (VIG132000)
13. Protetor de cordão (PIR013000)
14. Cordão de Acionamento com Peso (PESXXXxxx)
15. Peso equalizador do trilho inferior (PIR015000)
16. Trava do peso equalizador do trilho inferior (PIR016000)
17. Tecido cortina Pirouette® (TECXXXxxx)
18. Tecido de revestimento do trilho Inferior (TEBRXXxxx)

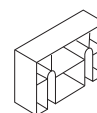
Dimensões dos trilhos (cm)



Suportes



Afastador (SHTAFA761)  
(Afastamento máx. = 7,5cm)



Bloco Espaçador (BEPO20000)



Suporte de instalação (PIRINS000)

Coleção

Largura mínima (cm)

Largura máxima (cm)

Altura máxima (cm)

Área máxima (m²)

*Linen 4" Room Darkening (PR7)*  
Demais Coleções

31

304

243,5  
304

7,40  
9,25

### Tamanho do Cordão Contínuo EasyRise™

Altura da Cortina (cm)

Tamanho do Cordão (cm)

**Cor coordenada padrão**

38 até 101,2  
101,3 até 152  
152,1 até 213  
213,1 até 274

61  
90  
120  
150  
180

**Cordão padrão Branco**

274,1 até 304

180

**Tamanhos opcionais do cordão**

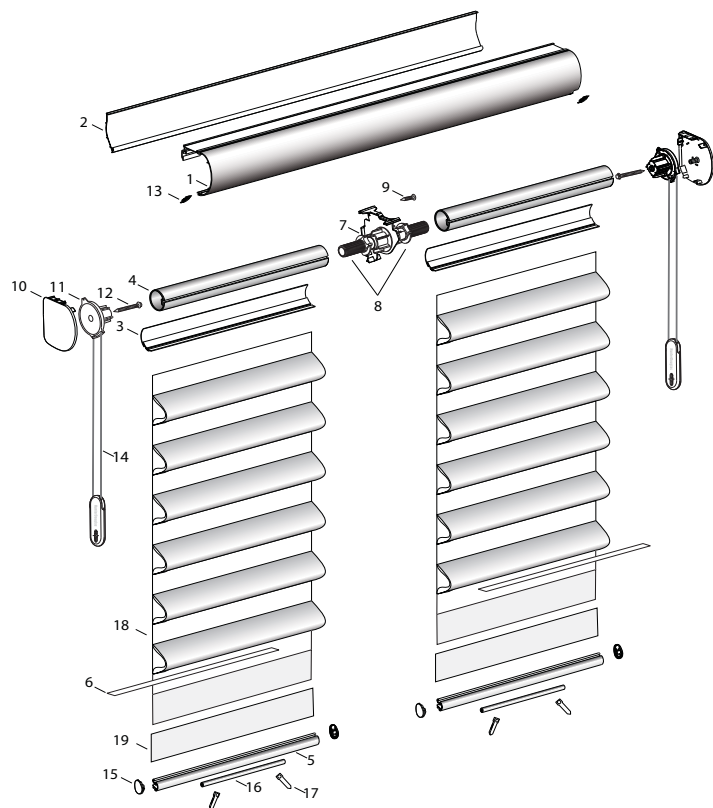
-

210, 250, 275, 310, 340, 360, 396, 427, 457 e 488

Alturas opcionais do cordão (cm): 210, 250, 275, 310, 340, 360, 396 e 427. Estes estão disponíveis somente na cor Branca.

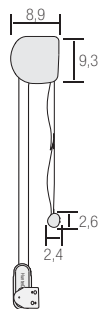
## 2. EasyRise™ - Two On One

Cada painel opera como uma cortina individualmente com seu respectivo acionamento, porém montadas em um único trilho superior.

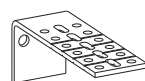


1. Trilho Superior Frontal (PIR001xxx)
2. Trilho Superior Traseiro (PIR002761)
3. Canaleta para Tecido Pirouette® (PIR003000)
4. Tubo Enrolador (PIR004889)
5. Trilho Inferior (PIR005889)
6. Peso do tecido em PC (aplicado somente em Cortinas com altura menor do que 61cm) (PIR006000)
7. Dispositivo Two On One (PIR017000)
8. Limitador de recolhimento:
  - a. Lado Direito (PIR009000)
  - b. Lado Esquerdo (PIR011000)
9. Parafuso de fixação do limitador de recolhimento (VIG135000)
10. Tampas do trilho superior:
  - a. Lado Direito (PIR007xxx)
  - b. Lado Esquerdo (PIR008xxx)
11. Polia de Acionamento (Clutch) (PIR012000)
12. Parafuso de Fixação da Polia de acionamento (VIG132000)
13. Protetor de cordão (PIR013000)
14. Cordão de Acionamento com Peso (PESXXXxxx)
15. Tampa do trilho inferior (PIR010xxx)
16. Peso equalizador do trilho inferior (PIR015000)
17. Trava do peso equalizador do trilho inferior (PIR016000)
18. Tecido cortina Pirouette® (TECXXXxxx)
19. Tecido de revestimento do trilho Inferior (TEBRXXXxx)

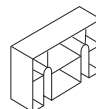
Dimensões dos trilhos (cm)



Suportes



Afastador (SHTAFA761)  
(Afastamento máx. = 7,5cm)



Bloco Espaçador (BEPO20000)



Suporte de instalação (PIRINS000)

**Coleção**

**Largura mínima (cm)**

**Largura máxima (cm)**

**Altura máxima (cm)**

**Área máxima (m²)**

*Linen 4" Room Darkening (PR7)*

*Demais Coleções*

61

365

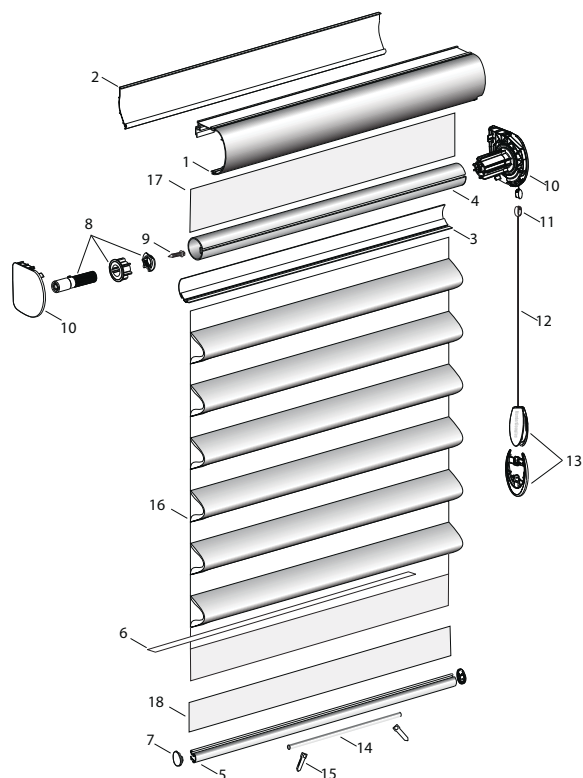
243,5

304

8,90

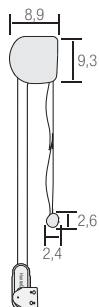
11,11

## 3. UltraGlide™

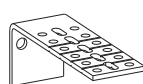


1. Trilho Superior Frontal (PIR001xxx)
2. Trilho Superior Traseiro (PIR002761)
3. Canaleta para Tecido Pirouette® (PIR003000)
4. Tubo Enrolador (PIR004889)
5. Trilho Inferior (PIR005889)
6. Peso do tecido em PC (aplicado somente em Cortinas com altura menor do que 61cm) (PIR006000)
7. Tampa do trilho inferior (PIR010xxx)
8. Limitador de recolhimento:
  - a. Lado Direito (PIR009000)
  - b. Lado Esquerdo (PIR011000)
9. Parafuso de fixação do limitador de recolhimento (VIG135000)
10. Polia de Acionamento (Clutch) UltraGlide® com tampa do trilho superior:
  - a. Lado Direito (PIR130xxx)
  - b. Lado Esquerdo (PIR131xxx)
11. Conector do Cordão UltraGlide® (SHT075000)
12. Cordão UltraGlide® (COR024xxx)
13. Peso Cordão UltraGlide®:
  - a. (SHT077xxx)
  - b. (SHT078000)
14. Peso equalizador do trilho inferior (PIR015000)
15. Trava do peso equalizador do trilho inferior (PIR016000)
16. Tecido cortina Pirouette® (TECXXXxxx)
17. Tecido de revestimento do trilho superior (PIR13xxxx)
18. Tecido de revestimento do trilho inferior (TEBRXXxxx)

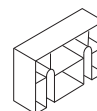
Dimensões dos trilhos (cm)



Suportes



Afastador (SHTAFA761)  
(Afastamento máx. = 7,5cm)



Bloco Espaçador (BEP020000)



Suporte de instalação (PIRINS000)

Coleção

Largura mínima (cm)

Largura máxima (cm)

Altura máxima (cm)

Área máxima (m²)

Todas as coleções

31

243

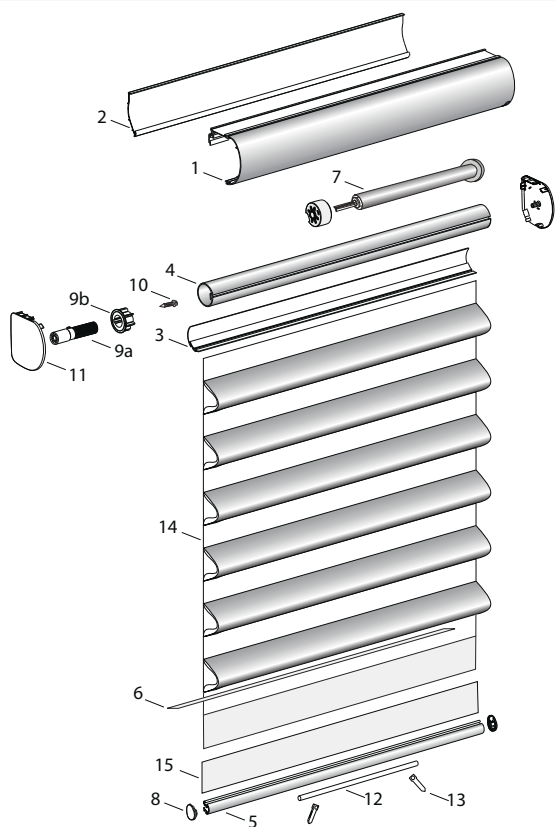
243

5,93

## Tamanho do Cordão UltraGlide™

O tamanho do cordão será igual a 2/3 da altura solicitada

## 4. Motorizado

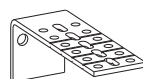


1. Trilho Superior Frontal (PIR001xxx)
2. Trilho Superior Traseiro (PIR002761)
3. Canaleta para Tecido Pirouette® (PIR003000)
4. Tubo Enrolador (PIR004889)
5. Trilho Inferior (PIR005889)
6. Peso do tecido em PC (aplicado somente em Cortinas com altura menor do que 61 cm) (PIR006000)
7. Motor:
  - a. Motor 12V acionado por radiofrequência (MTR051000)
  - b. Motor 24V acionado por infravermelho ou interruptor (ROM001000)
8. Tampa do trilho inferior (PIR010xxx)
9. Limitador de recolhimento:
  - a. Lado Direito (PIR009000)
  - b. Lado Esquerdo (PIR011000)
10. Parafuso de fixação do limitador de recolhimento (VIG135000)
11. Tampas do trilho superior:
  - a. Lado Direito (PIR007xxx)
  - b. Lado Esquerdo (PIR008xxx)
12. Peso equalizador do trilho inferior (PIR015000)
13. Trava do peso equalizador do trilho inferior (PIR016000)
14. Tecido cortina Pirouette® (TECXXXxxx)
15. Tecido de revestimento do trilho Inferior (TEBRXXxxx)

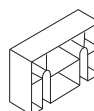
Dimensões dos trilhos (cm)



Suportes



Afastador  
(SHTAFA761)  
(Afastamento máx. = 7,5cm)



Bloco Espaçador  
(BEPO20000)



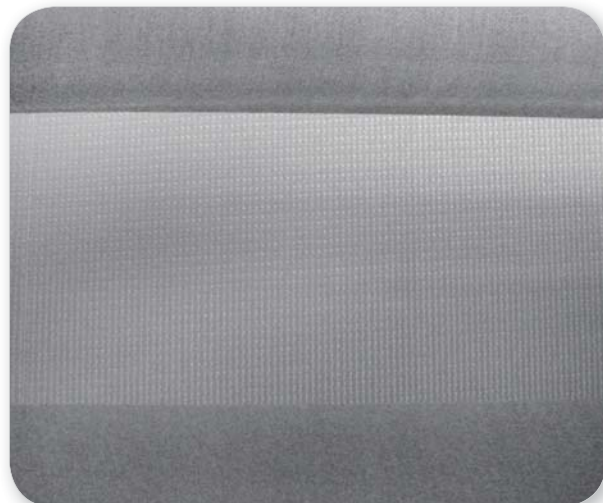
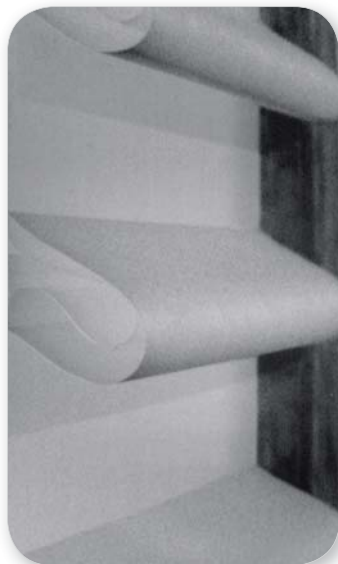
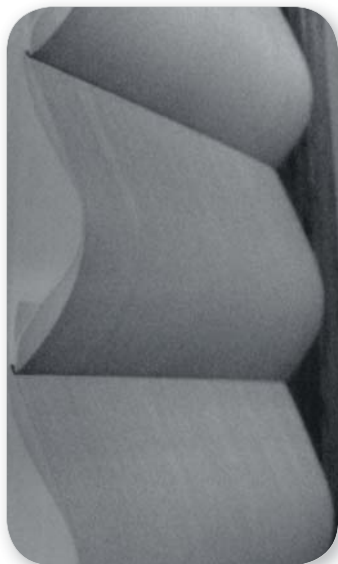
Suporte de instalação  
(PIRINS000)

| Coleção                       | Largura mínima (cm) | Largura máxima (cm) | Altura máxima (cm) | Área máxima (m²) |
|-------------------------------|---------------------|---------------------|--------------------|------------------|
| Linen 4" Room Darkening (PR7) | 31                  | 304                 | 243,5              | 7,40             |
| Demais Coleções               |                     |                     | 304                | 9,25             |

## Características

### Sistema Invisi-Lift™

O exclusivo sistema Invisi-Lift™ permite que os gomos sejam recolhidos com o auxílio de cordões não aparentes, proporcionando controle da quantidade de luz no ambiente, fornecendo privacidade e transparência.



### Dimensões dos Gomos

Disponíveis em gomos de 4" (10,16cm) e 5" (12,7cm).



Gomos 4"

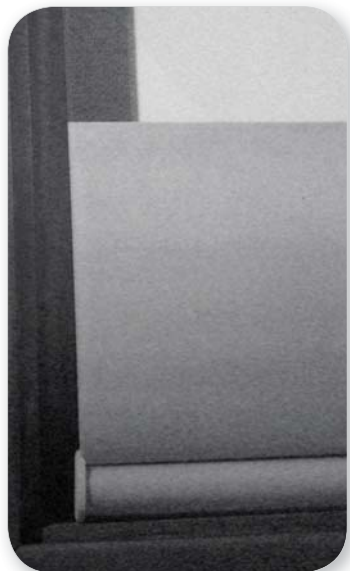
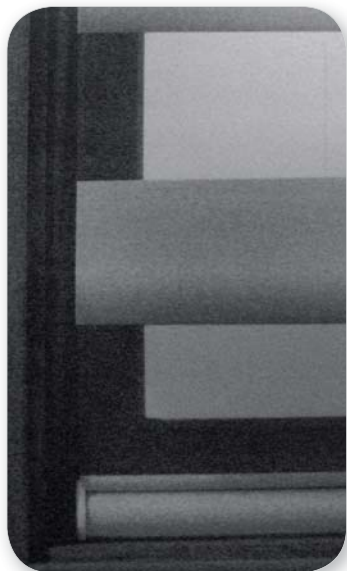


Gomos 5"

## Alinhamento de gomos para peças lado-a-lado

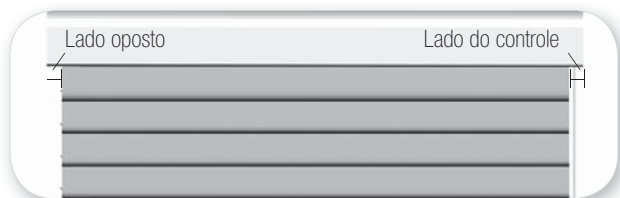
Dependendo da altura da cortina, a altura do gomo preso ao trilho inferior pode variar de 7 cm a 11 cm para as coleções com gomos 4" e de 11 cm a 13 cm para as coleções com gomos 5".

**Observação:** O gomo preso no trilho inferior não recolhe.



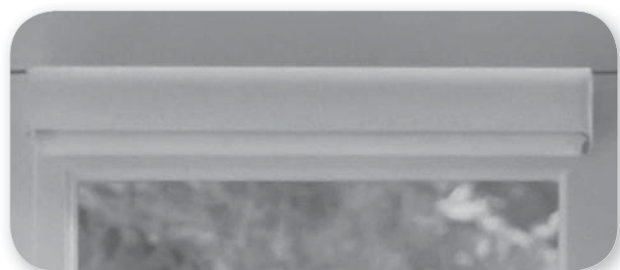
Para garantir que a altura do gomo do trilho inferior seja a mesma, é necessário realizar em um mesmo pedido, peças com a mesma altura, coleção, cor, opacidade e solicitadas como item lado-a-lado.

## Frestas laterais



|                  |      |
|------------------|------|
| Lado do controle | 14mm |
| Lado oposto      | 6mm  |

## Altura da Cortina Recolhida



A cortina Pirouette® Luxaflex® fica totalmente recolhida no trilho superior.

## Características dos Tecidos

| Coleção                        | Bloqueio de raios UV |                | Coeficiente de proteção Solar (CS) | Absorção Sonora |
|--------------------------------|----------------------|----------------|------------------------------------|-----------------|
|                                | Gomos Abertos        | Gomos Fechados |                                    |                 |
| <i>Crepe 4" Semi-Opaco</i>     | 81%                  | 97%            | 0,35                               | 0,45            |
| <i>Crepe 5" Semi-Opaco</i>     |                      | 97%            | 0,35                               | 0,45            |
| <i>Crepe 4" Room Darkening</i> |                      | 99%            | 0,24                               | 0,30            |
| <i>Crepe 5" Room Darkening</i> |                      | 99%            | 0,24                               | 0,35            |
| <i>Linen 4" Semi-Opaco</i>     |                      | 97%            | 0,35                               | 0,25            |
| <i>Linen 5" Semi-Opaco</i>     |                      | 97%            | 0,35                               | 0,25            |
| <i>Linen 4" Room Darkening</i> |                      | 99%            | 0,24                               | 0,25            |
| <i>Linen 5" Room Darkening</i> |                      | 99%            | 0,24                               | 0,25            |
| <i>Satin 4" Semi-Opaco</i>     |                      | 97%            | 0,35                               | 0,35            |
| <i>Satin 5" Semi-Opaco</i>     |                      | 97%            | 0,35                               | 0,40            |
| <i>Satin 4" Room Darkening</i> |                      | 99%            | 0,24                               | 0,30            |
| <i>Satin 5" Room Darkening</i> |                      | 99%            | 0,24                               | 0,30            |

**Bloqueio de raios UV:** Percentual que indica a quantidade de raios ultra-violeta que o tecido bloqueia, dependendo da posição dos gomos. Quanto maior o índice, melhor o bloqueio.

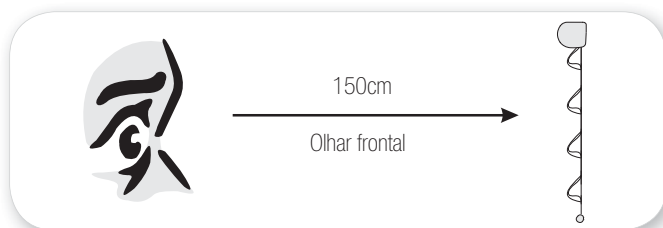
**Cs - Coeficiente de sombreamento (proteção solar):** É o coeficiente que indica o quanto o tecido em conjunto com o vidro da janela (vidro duplo) é eficiente no bloqueio da radiação solar. Quanto mais próximo de zero, melhor o conforto térmico.

**Absorção Sonora:** Indica a quantidade de som que a cortina absorve dentro do ambiente, minimizando a reverberação do som (eco). A escala para absorção do som está em uma faixa de 0,00 a 1,00, onde 1,00 significa 100% de absorção sonora.

## Observações sobre os tecidos das cortinas Pirouette® Luxaflex®

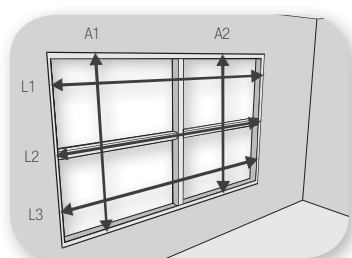
Como todo produto têxtil, os tecidos das cortinas Pirouette® estão sujeitos a pequenas variações como leves rugas, dobras e abaulamentos que podem ser percebidos e devem ser considerados normais, aceitáveis dentro do padrão de qualidade. Essas características são raramente vistas de frente ou de trás, mas podem ser visíveis a partir de um ângulo lateral.

O Posicionamento adotado para análise é frontal, a 150 cm da cortina, com os gomos totalmente abertos.



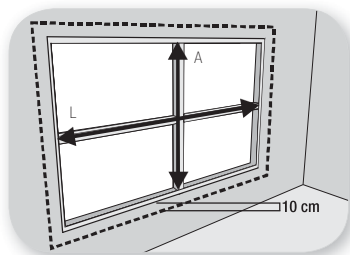
## Medição

### Dentro do Vão



- 1 - Certifique-se que a profundidade mínima seja de 10,0 cm.
- 2 - Para instalação parcialmente embutida a profundidade mínima é de 2,5cm.
- 3 - Meça as larguras (L1, L2, L3) e as alturas (A1, A2), conforme desenho e desconte 0,5cm. Caso o vão seja irregular considere a menor medida (largura e altura) e desconte 0,5cm em ambas.

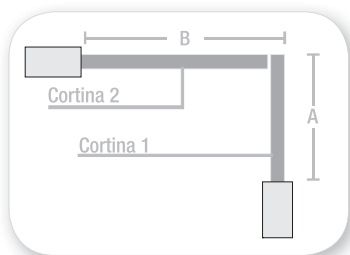
## Fora do Vão



1 - Espaço mínimo para suporte de instalação de 1,7cm.

2 - Meça a altura (A) e a largura (L) e acrescente 10cm para cada um dos 4 lados. Se for uma cortina até o chão, ou que for encostar em algum móvel, desconte 0,5cm na altura.

## Esquina



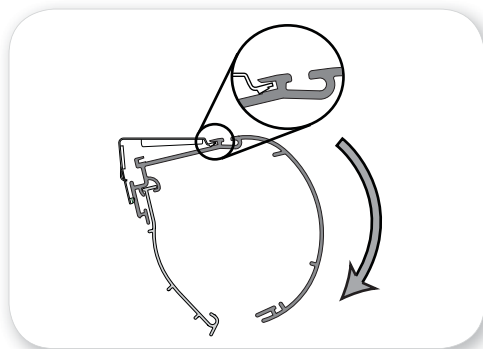
A - Largura do vão principal menos 0,5cm.

B - Largura do vão secundário menos a profundidade do trilho da cortina, menos 0,5cm.

## Instalação e Fixação

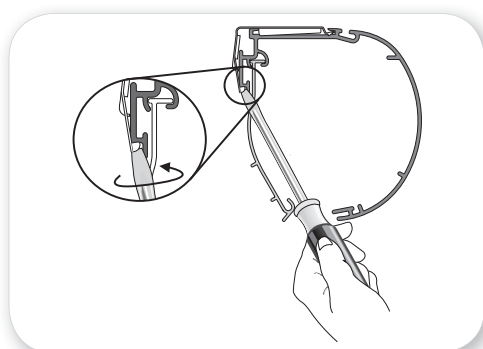
### Instalação

Suporte de Instalação



1. Segure a cortina.
2. Empurre a parte superior do trilho até encaixar no suporte em seguida pressione a parte do trilho inferior. Você ouvirá um "click"
3. Suavemente, puxe o trilho superior para confirmar se a instalação está travada.

### Remoção



1. Recolha totalmente a cortina.
2. Use uma chave de fenda.

## Observações Gerais

### Ajustes no enquadramento do tecido

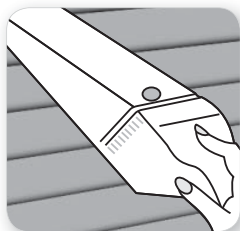


- Tenha certeza de que o trilho superior esteja nivelado, e use calços se necessário;
- Ajuste a posição do peso do trilho inferior, movimentando-o de 2,5cm em 2,5cm para o lado onde o tecido está "correndo".

### Precauções

1. Não aplique vapor nas cortinas Pirouette®;
2. O uso de solventes ou soluções químicas abrasivas não é recomendado. Isso pode causar danos ao produto e não são cobertos pela garantia;
3. Ao limpar o vidro da janela usando algum produto químico, sabão ou solvente, evite pulverizar diretamente. Utilize um pano úmido de modo que o tecido não entre em contato. Nesses casos, o recolhimento total do tecido dentro do trilho superior é recomendado.

## Manutenção e Limpeza



As cortinas Pirouette® Luxaflex® são fabricadas por tecidos 100% poliéster, o que significa que são inerentemente duráveis e resistentes.

A limpeza pode ser feita com espanador ou aspirador de pó com bocal escova com movimentos suaves.

A lavagem ultrasônica também pode ser feita por empresas especializadas, contudo o trilho superior não pode ser imerso na solução de limpeza.

Um secador de cabelos regulado na posição "Frio" e na potência baixa pode ser utilizado para eliminar poeira.

## Garantia Luxaflex®

5 anos de garantia contra material defeituoso, vício oculto ou erro de fabricação.